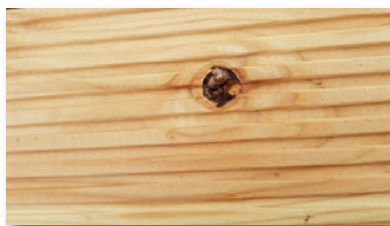


## Qualitätsmerkmale Douglasie Terrassendielen

- Bei der heimischen Douglasie handelt es sich um gradfaseriges Nadelholz mit überwiegend feinjähriger Struktur, somit ideal für Ihre Terrasse.
- Die Farbstruktur der frisch verarbeiteten Douglasie erstreckt sich von weiß, über hell rosa bis rötlich.
- Das Holz neigt durch Sonneneinstrahlung zum Nachdunkeln.
- Nach ca. 4 Monaten setzen Ihre Douglasie Terrassendielen eine silberne Patina an.
- Diesem Vorgang können Sie durch eine Behandlung Ihrer Terrassendielen mit Holzschutzlasur vorbeugen.
- Douglasienholz verfügt über eine höhere natürliche Dauerhaftigkeit (Resistenz) als beispielsweise auf der Terrasse verwendetes Fichtenholz.
- Douglasie wird in die Resistenzklasse 3 eingestuft, bietet somit ausgezeichnete Voraussetzungen für lange Freude an Ihrer Terrasse.

Sortieren Sie Ihre Terrassendielen selbst vor, Sie nehmen nur das mit, was Ihnen zusagt.

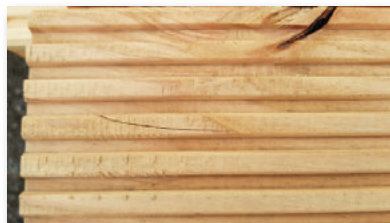
### Bei Standardware zulässig:



Fest verwachsene Äste



Sternförmige Risse an den Ästen und raue Stellen



Trockenrisse in der Oberfläche



Leichte Hobelfehler an der unteren nicht sichtbaren Seite der Diele



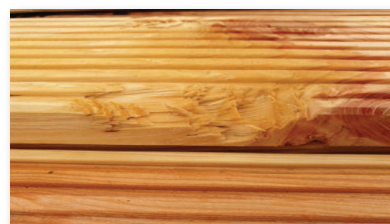
Leichte Astausbrüche an den Kanten der Diele im nicht sichtbaren Bereich

### II. Wahl

### bei Standardware nicht zulässig:



Astlöcher



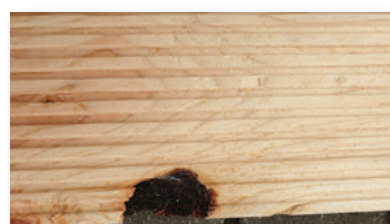
Grobe Hobelschläge



Durchgehende Trockenrisse



Hobelfehler im Sichtbereich



Grobe Astausbrüche an den Kanten im sichtbaren Bereich der Diele